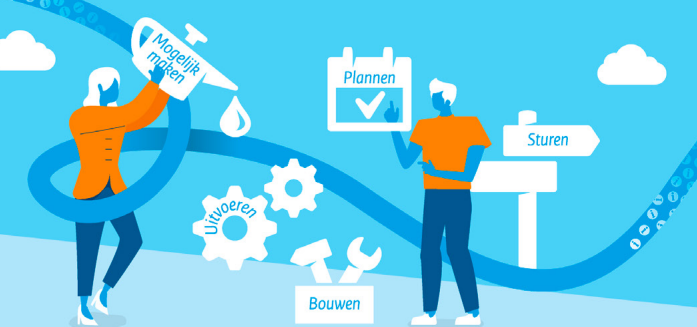
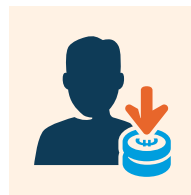




Wat zegt een KWIV-profiel over salaris en kennisniveau?



De IV-profielen van het Kwaliteitsraamwerk Informatievoorziening (KWIV) zijn een aanvulling op de algemene functiebeschrijvingen uit het Functiegebouw Rijk (FGR). Elk KWIV-profiel beschrijft wat een medewerker moet kennen en kunnen, maar legt niet vast welke salarisschaal daarbij hoort. Meer informatie lees je in deze factsheet.



Kan ik medewerkers met een lagere salarisschaal inzetten op de competenties van het KWIV-profiel met hogere e-CF-niveau en andersom?

Ja, dat kan altijd. Zoals hiernaast uitgelegd, is er geen direct verband tussen de schaalniveaus van FGR-functies en de niveaus van het KWIV.



Waarom is een KWIV-profiel niet gekoppeld aan een salarisschaal?

Een KWIV-profiel benoemt competenties: kennis en kunde. Die zijn gebaseerd op het European e-Competence Framework (e-CF). Het zijn dus geen functiebeschrijvingen zoals in het Functiegebouw Rijk of een vergelijkbaar functiehuis.

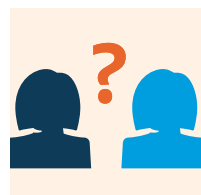
In een FGR-functie staat een algemene beschrijving van de werkzaamheden en de bijbehorende salarisschaal. Als ambtenaar ontleen je aan die FGR-functie je rechtspositie. Omdat een KWIV-profiel geen functieprofiel is maar **een rol** beschrijft, is aan het profiel daarom ook geen salarisschaal of werk- en denkniveau verbonden.



Hoe kunnen in de KWIV-kennistabellen of routekaarten opleidingen staan die niet overeenkomen met het gevraagde werk- en denkniveau in iemands FGR-functie?

Net als de functiebeschrijvingen in het FGR, zijn ook KWIV-profielen vrij algemeen. Een beschrijving zal zelden tot nooit 100 procent passend zijn. Zo kan een opleiding voor het KWIV-profiel heel relevant zijn, ook als het kennisniveau anders is (hoger of lager) dan in de FGR-functie staat.

Bij het KWIV staat de ontwikkeling van de IV-professional voorop. Omdat iedereen uniek is, is individuele ontwikkeling altijd maatwerk. Het KWIV is daarom geen keurslijf, maar bedoeld ter ondersteuning en inspiratie.



Herken je je onvoldoende in de competenties van je KWIV-profiel of in de vermelde opleidingen?

Bekijk dan of jouw werkzaamheden wel aan het juiste KWIV-profiel gekoppeld zijn.

Meer weten?

Bekijk:

- [de KWIV-brochure](#)
- [de antwoorden op veelgestelde vragen](#)
- [KWIV op website Functiegebouw Rijk](#)

